

Bodolino

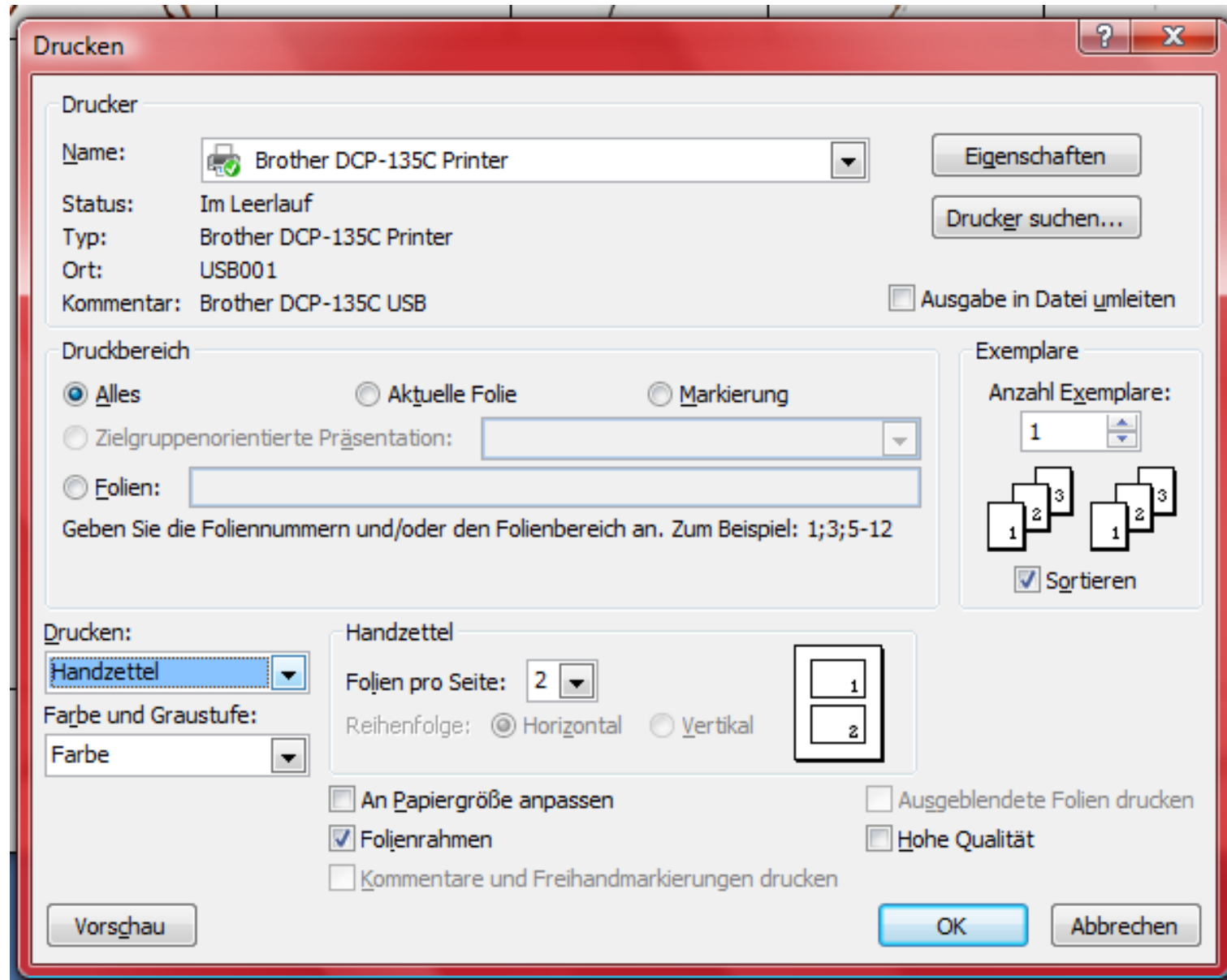
gefördert durch



Deutsche Bundesstiftung Umwelt

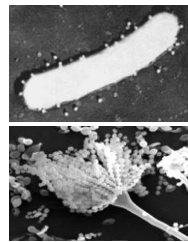
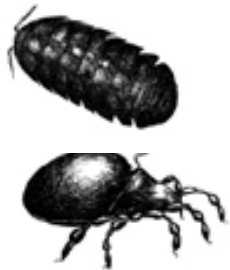
www.dbu.de

Ausdruck zur Verwendung





Welche Bodenlebewesen fressen an welchem Blatt?



1

2

3

4

5

Vom Laubblatt zum Humus:
In welcher Reihenfolge?





Wie heißen diese Bodenlebewesen?

Tausend-
füßer

Nackt-
schnecke

Keller-
assel

Regen-
wurm

Spring-
schwanz

Weich-
tiere

Ringel-
würmer

Insekten

Krebs-
tiere

Spinnen-
tiere

Welcher Tiergruppe gehören diese
Bodentiere an?



Regen-
wurm

Schnecke

Assel

Spring-
schwanz

Milbe

Wie heiÙe ich?



1

2

3

4

5

Ein Käferjahr



Eiablage

Larve wird zur
Puppe

Paarung

Larven
schlüpfen aus
Ei

Käfer
schlüpft aus
Puppe

Marienkäfer fressen	Regenwürmer lockern den Boden und	Bunte Wiesen- blumen	Der Erdboden ist	Auf der Wiese sind
------------------------	---	----------------------------	---------------------	-----------------------

Bilde vollständige Sätze!

bilden Humus.	Lebensraum für viele kleine Tiere.	Blattläuse gern.	locken viele Insekten an.	wachsen viele verschiedene Pflanzen.
---------------	--	---------------------	------------------------------	--

1

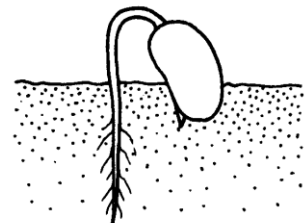
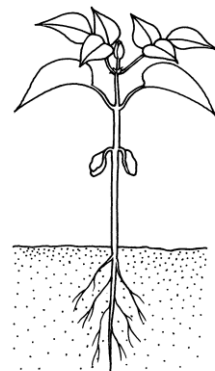
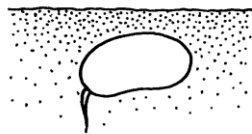
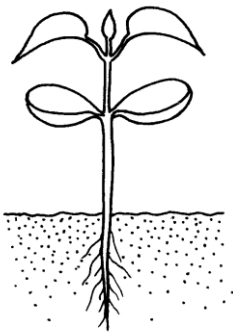
2

3

4

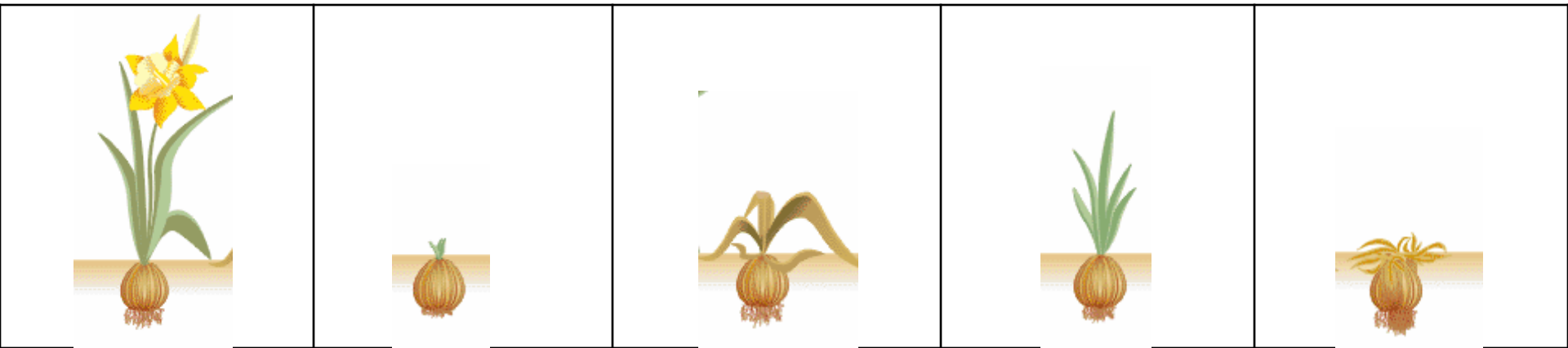
5

Eine Bohne wächst



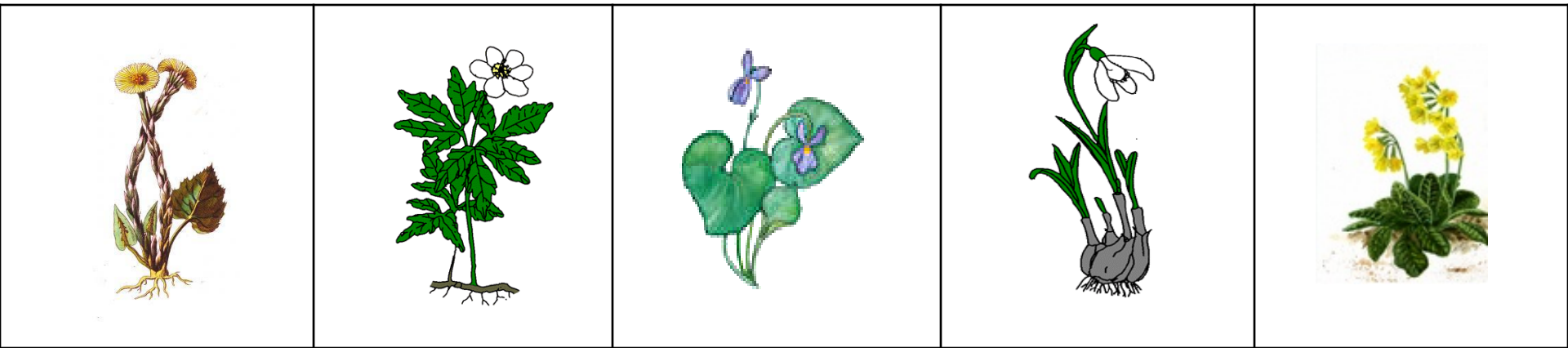
<p>1 3.- 5. Woche: Wurzeln und erste Blattspitzen wachsen</p>	<p>2 16.- 20 Woche: Laubblätter sind zu sehen</p>	<p>3 24.- 26. Woche: Narzisse blüht</p>	<p>4 32.-34. Woche: Narzisse welkt</p>	<p>5 36. Woche: Vermehrung durch Tochterzwiebeln</p>
---	---	---	--	--

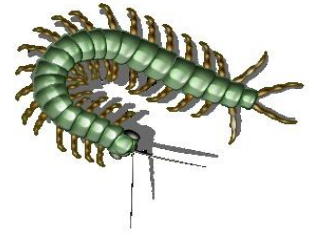
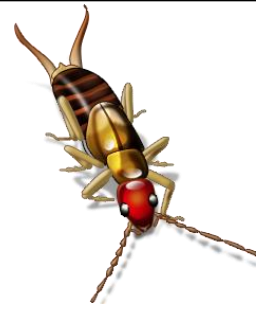
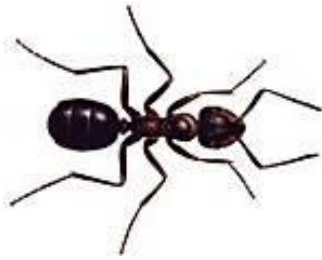
Ein Frühblüher wächst



Schneeglöckchen	Buschwindröschen	Huflattich	Waldschlüsselblume	Märzveilchen
-----------------	------------------	------------	--------------------	--------------

Welcher Frühblüher ist es?





Wie heißen die Bodentiere?

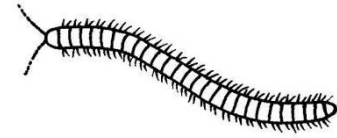
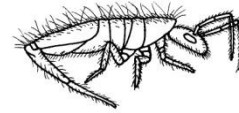
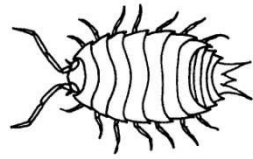
Ameise

Steinläufer

Ohrwurm

Spinne

Mistkäfer



Wer wohnt im Kompost?

Regenwurm

Spring-
schwanz

Milbe

Tausend-
füßer

Assel

1

Zerkleinerte
Äste als
unterste Schicht
auf die Erde
legen.

2

Wenn nötig gießen

3

Gesteinsmehl,
Kalk und
Hornspäne
darüber
streuen

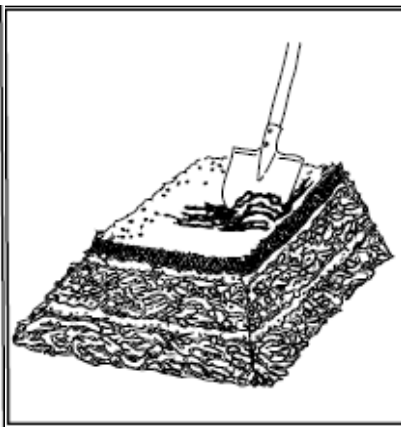
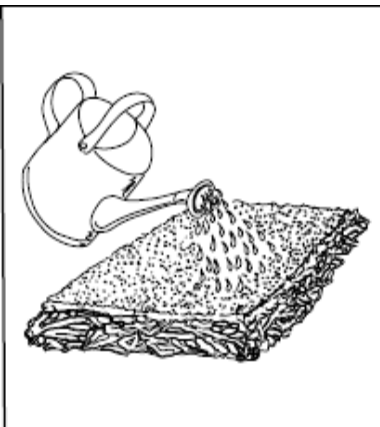
4

Verschieden
Abfälle mischen
und 20cm hoch
darauf legen

5

Grasschnitt,
Laub und Stroh
darüber
schichten-
fertig!

Der Kompost



6-4-5-2-3

6-2-8-7

3-8-2-4-7

2-6-3-4-7-3

6-4-7-8-5-2-3-3-7

